



REGIONE
LAZIO



LAZIO
INNOVA

struttura organizzativa in vigore dal 31 dicembre 2017

Ordine di Servizio n. 26/2017

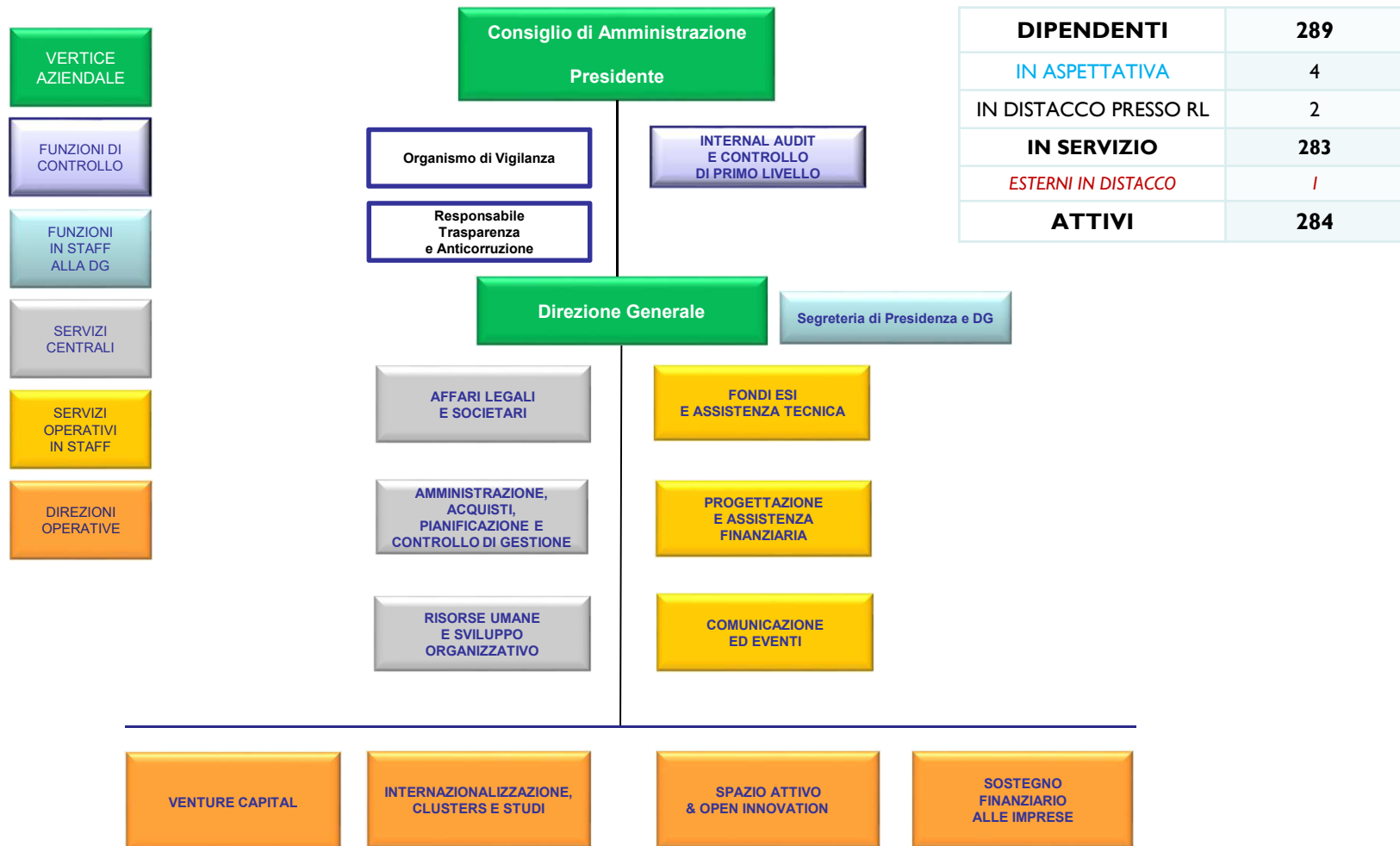


REGIONE
LAZIO

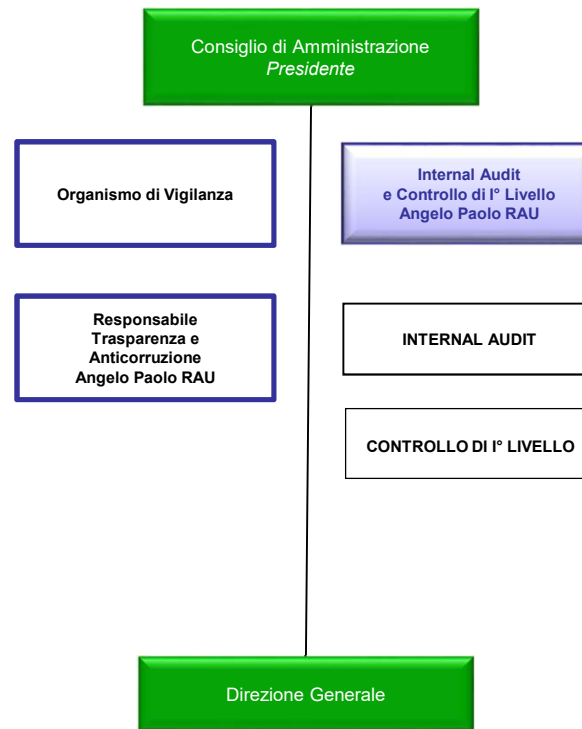


LAZIO
INNOVA

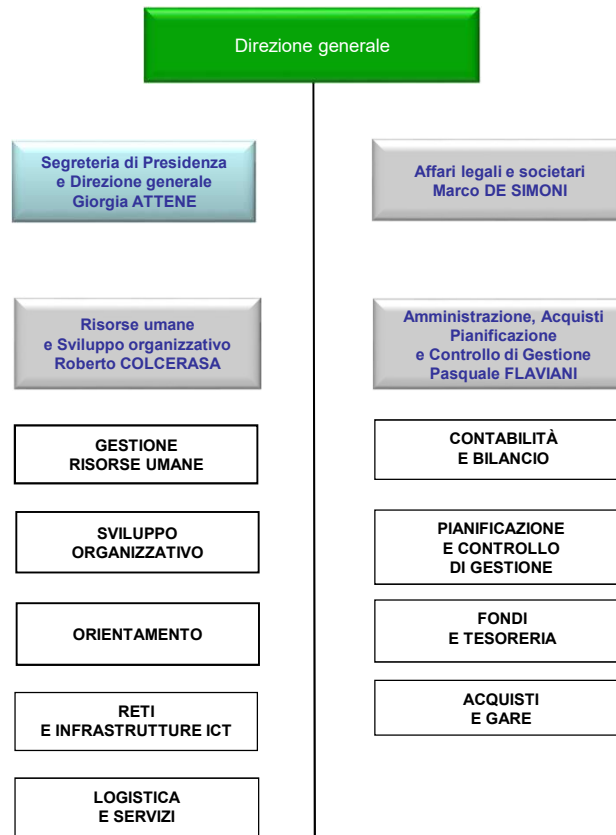
Articolazione della struttura organizzativa



Funzioni di controllo - dettaglio

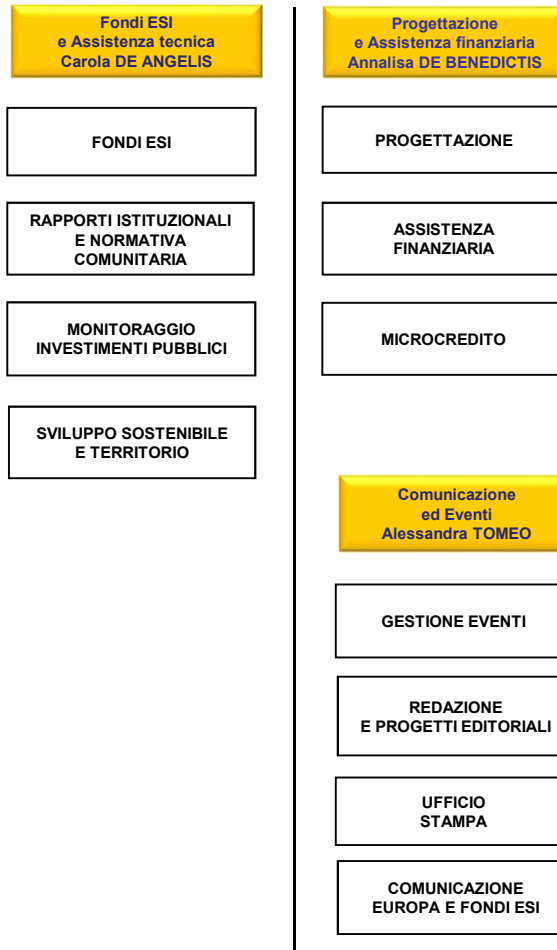


Funzioni di staff e Servizi centrali - dettaglio degli Uffici



Servizi operativi in staff – dettaglio degli Uffici

Direzione Generale



Direzioni operative – dettaglio degli Uffici e dell'Area Programmi di aiuto

