



REGIONE
LAZIO

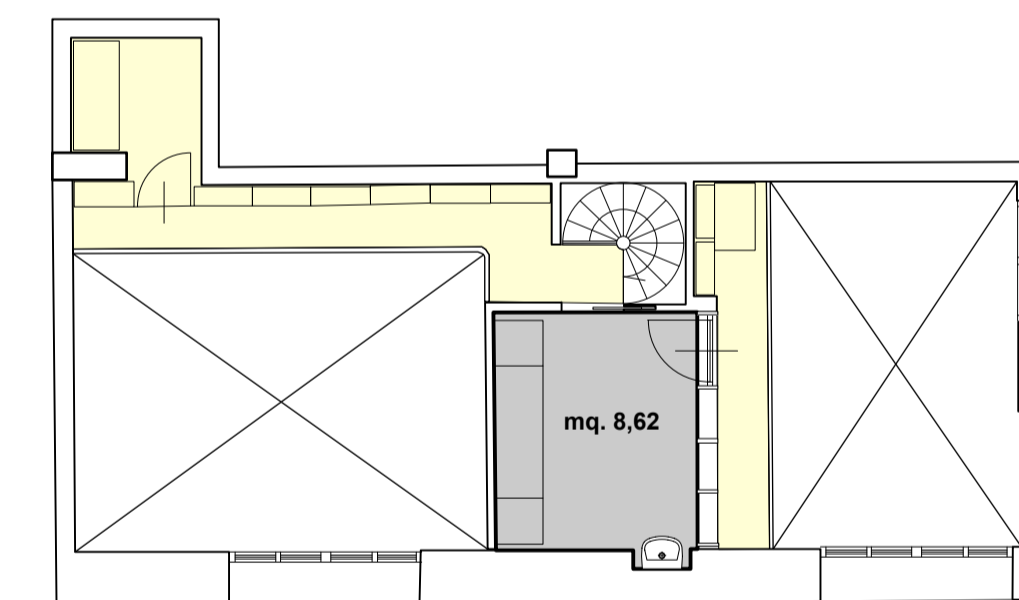
ROMA- SEDE VIA CASILINA - VIA CASILINA, n. 3/T - 00182 ROMA



PLANIMETRIA PIANO TERRA - SCALA 1:100

TABELLA SUPERFICI NETTE	
DEFINIZIONE AREE	SUPERFICI (mq.)
AREE UFFICIO	411,52
SALA FORMAZIONE/ RIUNIONI	67,13
AREA TALENT WORKING	113,20
AREA FAB-LAB	74,94
AREE CONNETTIVO DI DISTRIBUZIONE	225,00
AREE SERVIZI IGIENICI	41,63
LOCALI TECNICI	16,84
AREE IMPRESE	0,00
AREE ALTRE ATTIVITA'	18,70
PERCORSO DI ACCESSO	
TOTALE SUPERFICI NETTE	968,96

PIANO SOPPALCO



PIANO PRIMO

