

Webgis per i beni culturali

www.iptsat.com – info@iptsat.com





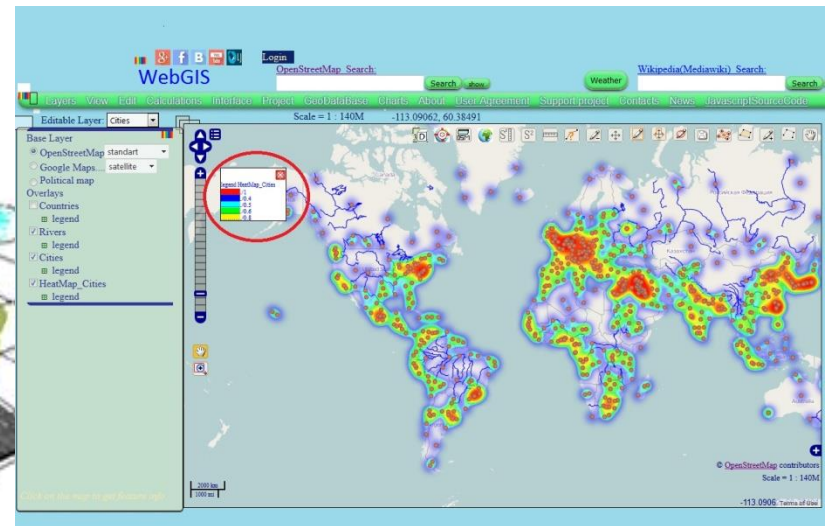
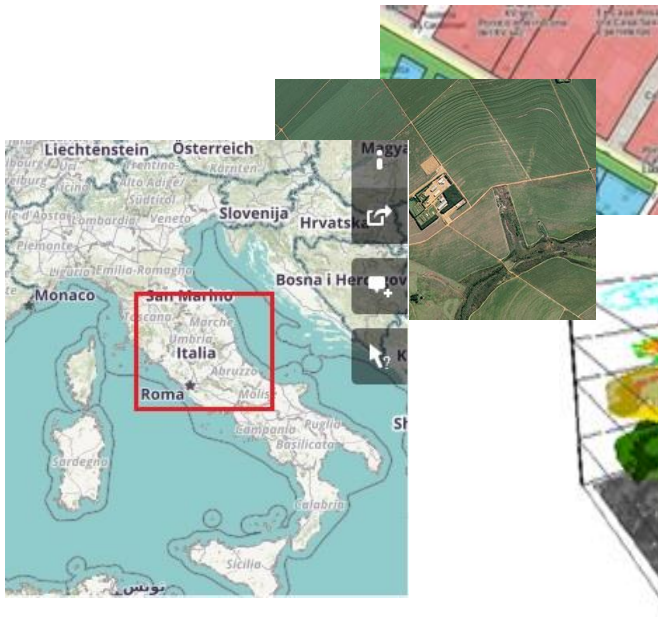
Breve presentazione Aziendale

iptsat è da anni impegnata nello sviluppo di soluzioni per la gestione ed il monitoraggio del territorio attraverso l'interazione con la comunità degli utenti GIS (Geographic Information System) e del Telerilevamento, fornendo alta professionalità su tutti gli aspetti legati all'utilizzo di tali tecnologie e proponendo soluzioni ad alto valore aggiunto.



WebGIS:

Sistema Informativo Territoriale per gestire, visualizzare editare e pubblicare i dati geospaziali, le mappe tematiche interattive, i dati e Servizi Web.



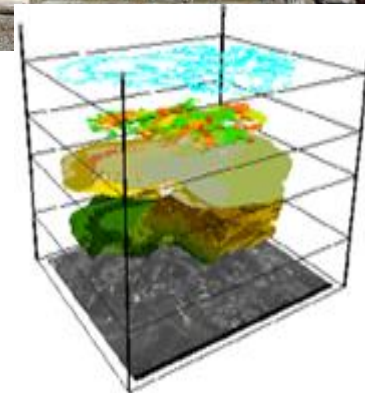
Funzionalità

Sistema Informativo Territoriale per gestire, visualizzare editare e pubblicare i dati geospaziali, le mappe tematiche interattive, i dati e Servizi Web.

1. **Creare e organizzare**
2. **Analizzare e gestire**
3. **Sviluppare soluzioni.**
4. **Condividere**

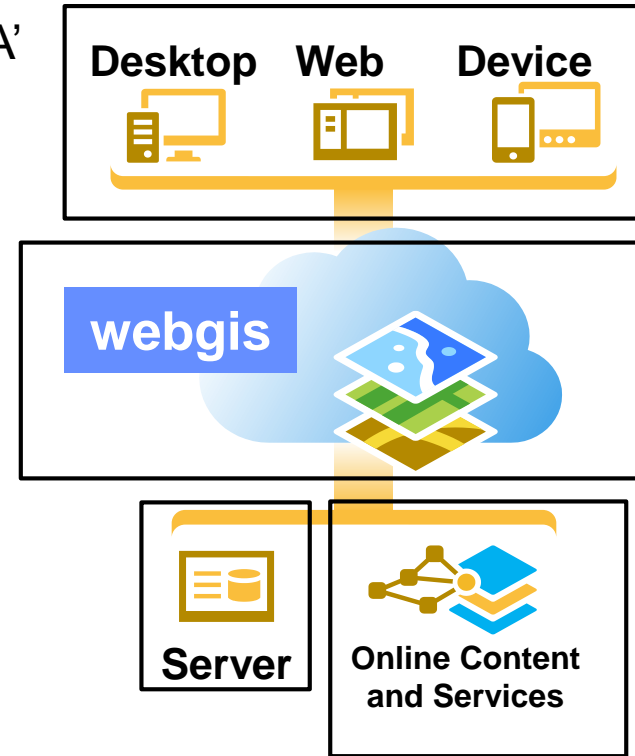
Esempi

- Pianificazione territoriale,
- Urbanistica,
- Monitoraggio ambientale,
- Studio e gestione delle risorse naturali
- Emergenze e sicurezza
- Turismo, archeologia, beni culturali e paesaggistici

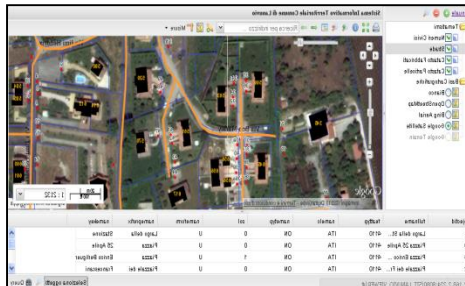
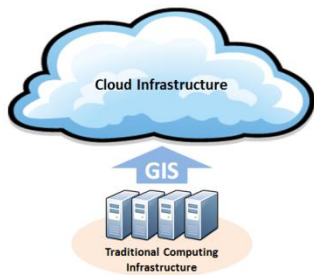


WEBGIS: DIVERSE SOLUZIONI E MODALITA'

Scalabilità, flessibilità
integrazione, funzionalità



CLOUD – SERVIZIO HOSTING



ENTERPRISE
DISTRIBUITO

Investimento

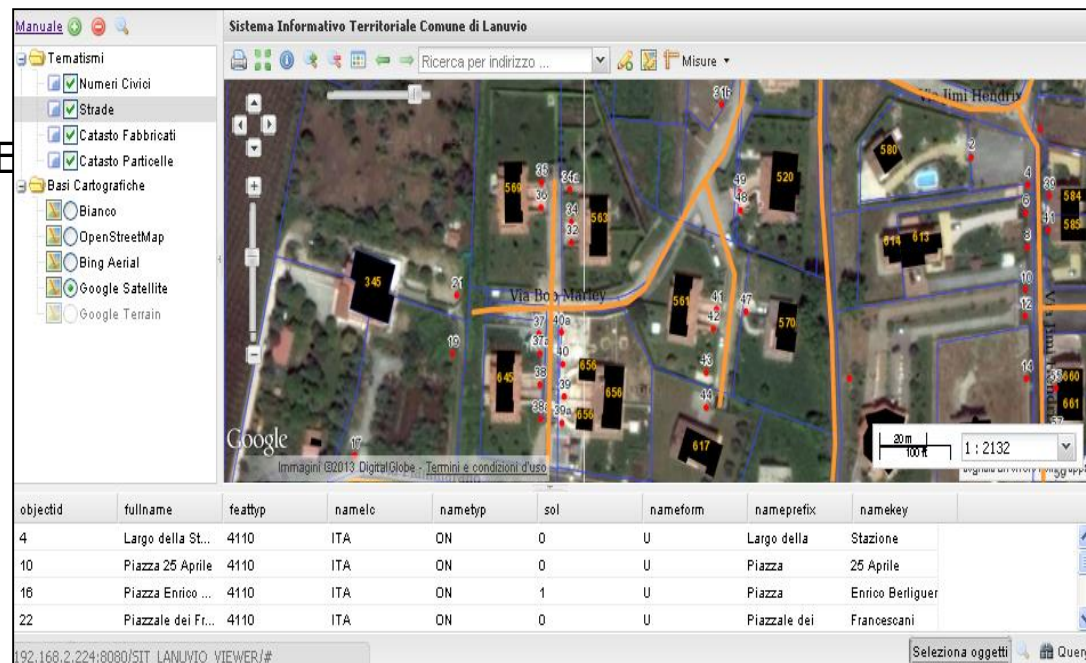


WEBGIS – Soluzioni CLOUD

GEOGOV

è un Sistema Informativo Territoriale Comunale in CLOUD che rende disponibili, accessibili ed editabili informazioni di carattere urbanistico, ambientale, socio-economico e territoriale della propria città .

- NO SOFTWARE
- NO HARDWARE
- SERVIZIO HOSTING
- ABBONAMENTO ANNUALE



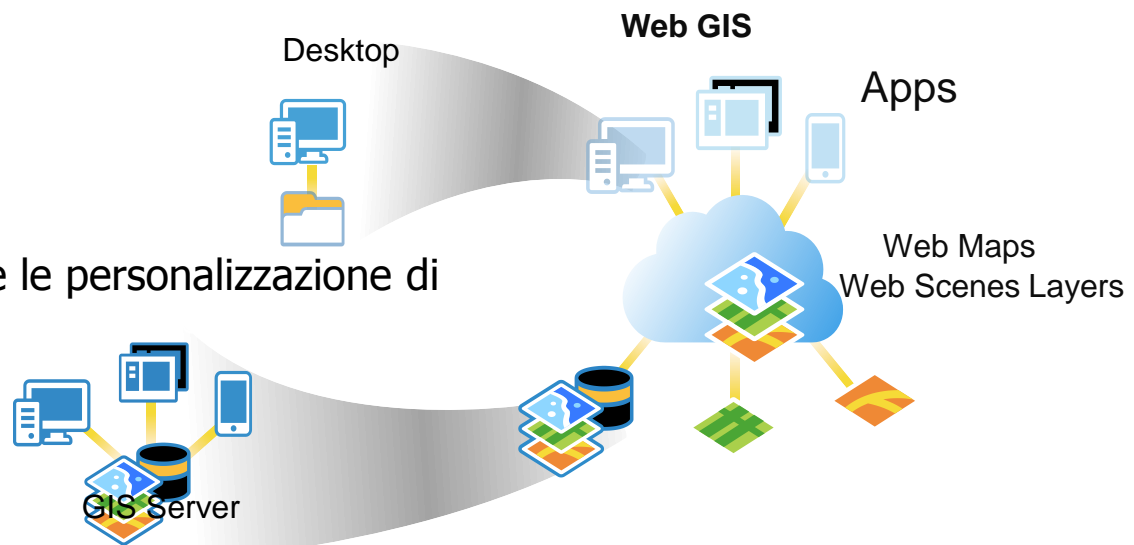
objectid	fullname	feattyp	namelc	nametyp	sol	nameform	nameprefix	namekey
4	Largo della St...	4110	ITA	ON	0	U	Largo della	Stazione
10	Piazza 25 Aprile	4110	ITA	ON	0	U	Piazza	25 Aprile
16	Piazza Enrico ...	4110	ITA	ON	1	U	Piazza	Enrico Berliquer
22	Piazzale dei Fr...	4110	ITA	ON	0	U	Piazzale dei	Francoesconi

WEBGIS – Soluzione Enterprise ESRI

La piattaforma più completa per il mapping e l'analisi geospaziale che consente di creare integrare e condividere mappe applicazioni e dati.

- OVUNQUE
- IN QUALSIASI MOMENTO
- DA OGNI DISPOSITIVO

- Hardware Device
- Software
- Basemaps
- Metodi e Procedure
- Apps
- Strumenti per lo sviluppo e le personalizzazioni di applicazioni



WEBGIS: DIVERSE TECNOLOGIE A DISPOSIZIONE

Acquisire, memorizzare, estrarre, trasformare e visualizzare condividere dati spaziali associando a ciascun elemento geografico una o più descrizioni alfanumeriche.

