



REGIONE
LAZIO



LAZIO
INNOVA

struttura organizzativa in vigore dal 1° gennaio 2019

Ordine di Servizio n. 27/2018

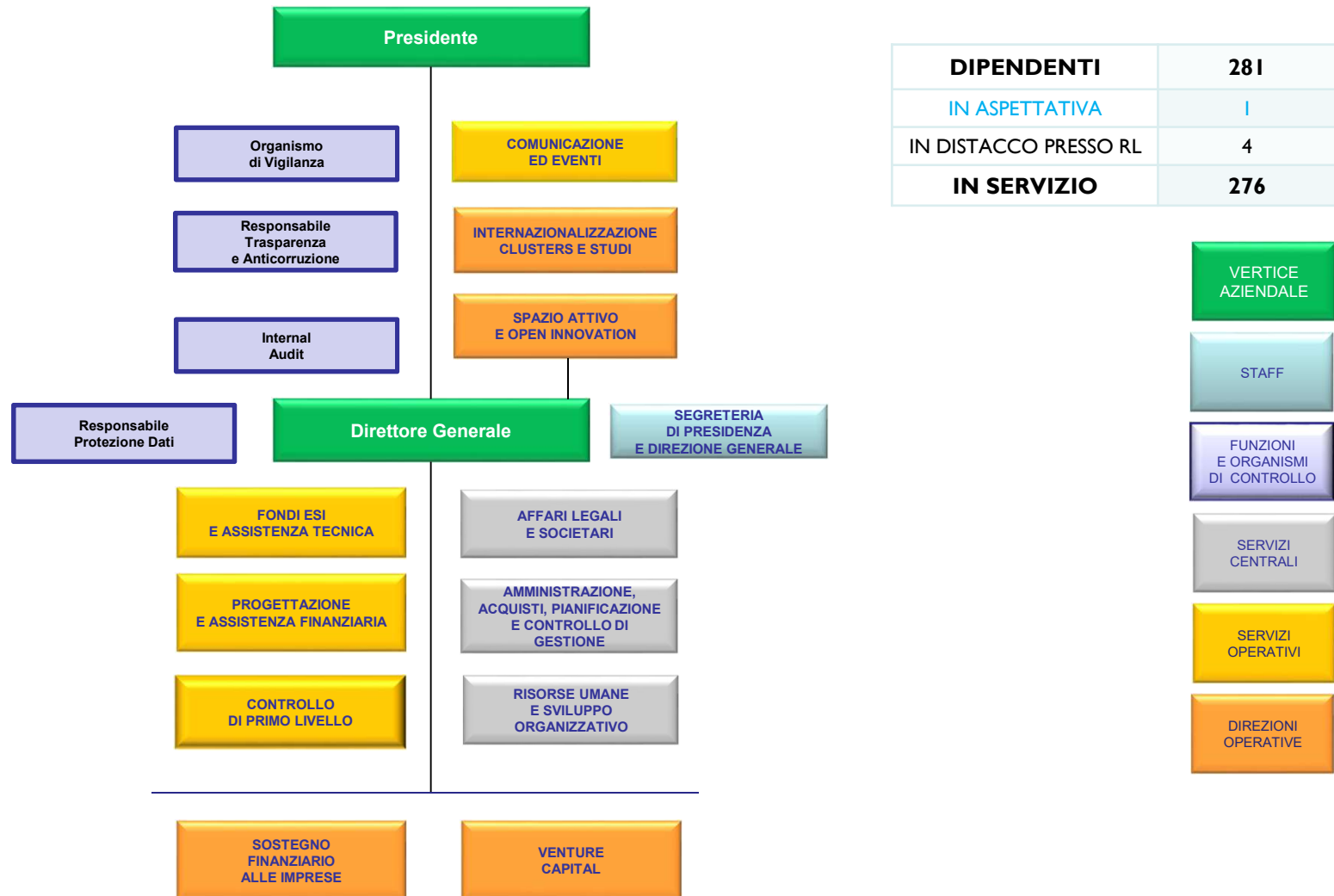


REGIONE
LAZIO

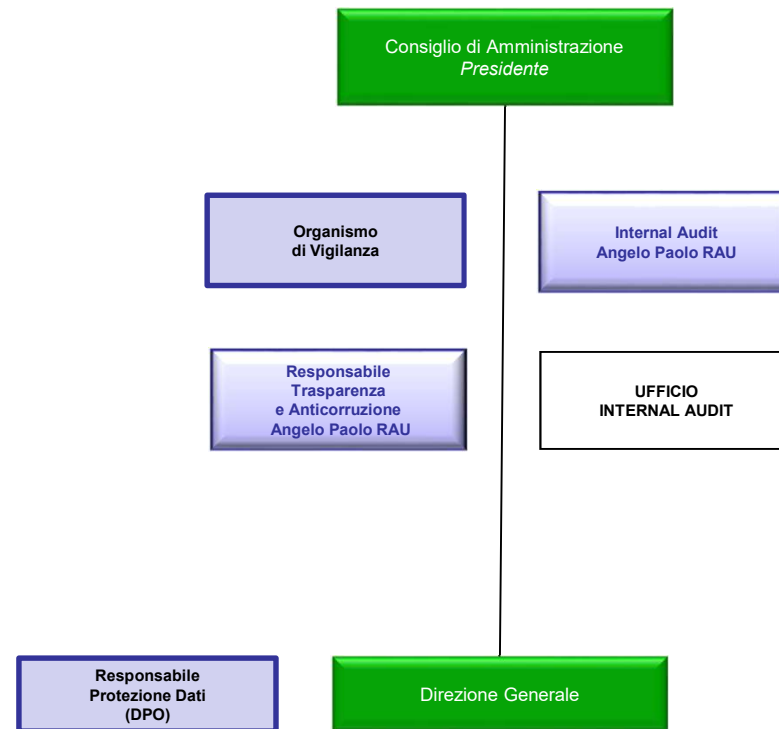


LAZIO
INNOVA

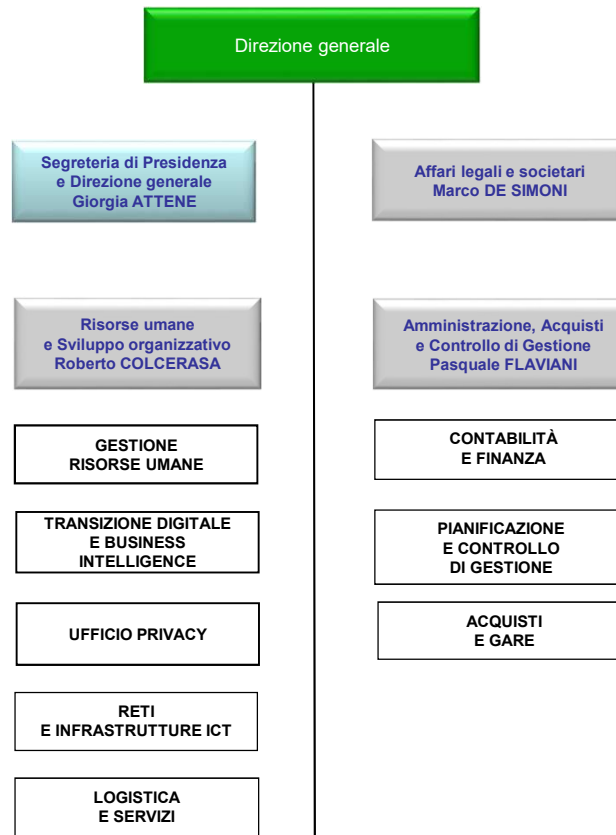
Articolazione della struttura organizzativa



Funzioni di controllo - dettaglio



Funzioni di staff e Servizi centrali - dettaglio degli Uffici



Servizi e Direzioni operative – dettaglio degli Uffici

