



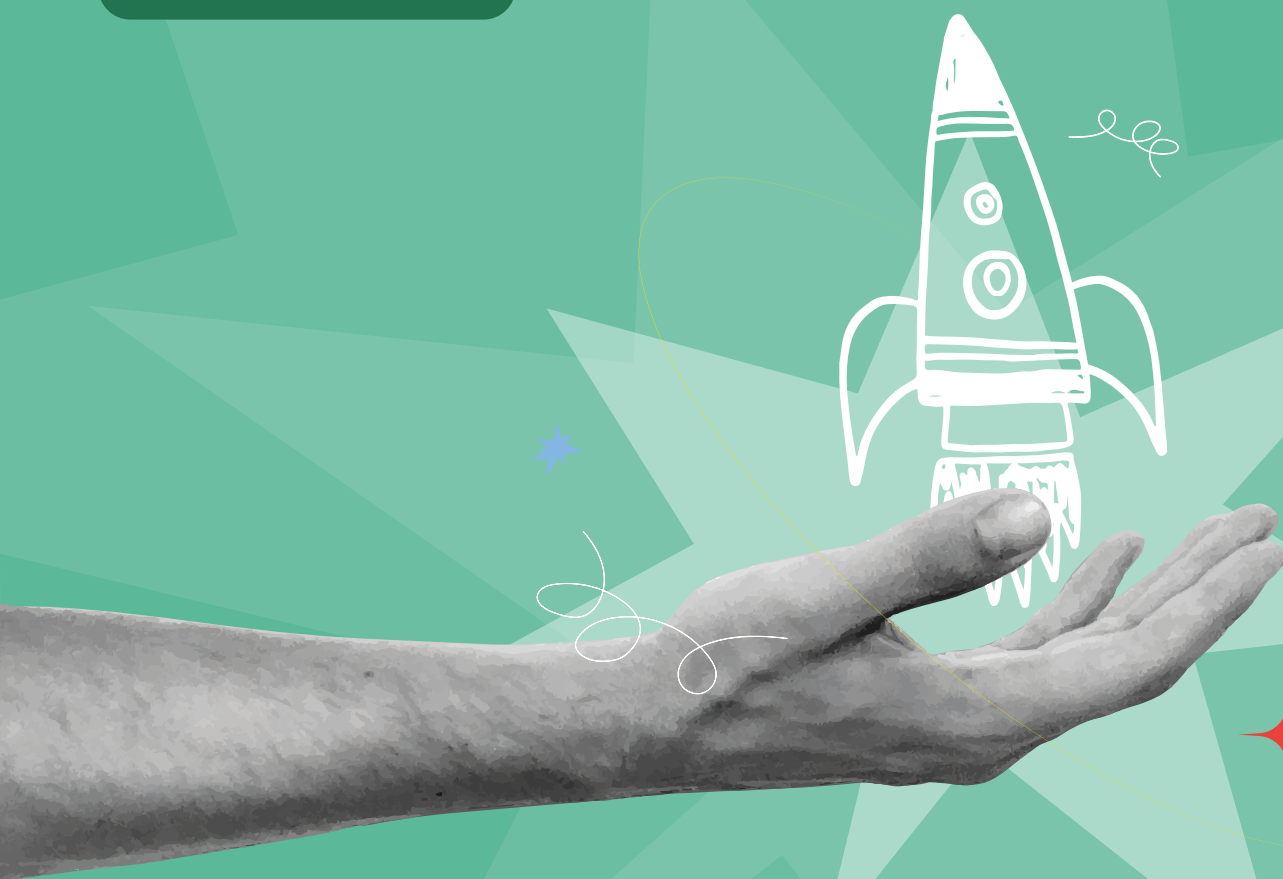
Main Partner

# BOOST YOUR IDEAS

## PROGRAMMA TEAM LAB

# 2025 2026

FINALISTI



# INTRODUZIONE

## COS'È BOOST YOUR IDEAS

**Boost Your Ideas** è il programma di accelerazione di Lazio Innova, nato nel settembre 2020.

Giunto alla sua quinta Call e dopo aver concluso 9 percorsi di accelerazione, **Boost Your Ideas** si conferma un'iniziativa ricorrente a sostegno della crescita di nuove imprese innovative. Il programma si avvale inoltre della partecipazione di importanti partner (player di primo piano nel mondo dell'innovazione, grandi aziende e potenziali investitori) che mettono a disposizione competenze e know-how e, soprattutto, attivano opportunità di business, accesso a nuovi mercati e sviluppo del network dei partecipanti.

La Regione Lazio intende sostenere soluzioni che, grazie a nuovi modelli di business e all'impiego di tecnologie, siano più vicine al mercato e rapidamente applicabili per rispondere alle nuove sfide.

Le soluzioni devono avere una ricaduta o applicazione nei seguenti ambiti: **Agrifood e Agritech, Cultura e creatività, Green Economy, Healthcare, Istruzione e formazione.**

Il programma prevede due percorsi distinti e dedicati a target differenti:

- percorso di accelerazione **TEAMLAB**, rivolto a team informali
- percorso di accelerazione **STARTUPLAB**, rivolto alle imprese.

## OBIETTIVO DEL PERCORSO TEAMLAB

L'obiettivo del percorso TEAMLAB è accompagnare team informali nello sviluppo di soluzioni innovative ad alto potenziale, favorendone l'avvicinamento al mercato e contribuendo alla crescita dell'ecosistema imprenditoriale del territorio laziale.

Il percorso, della durata di **4 settimane**, prevede attività di formazione, coaching e mentoring specialistico finalizzate a:

- supportare i team nella **validazione della soluzione** e del relativo **modello di business**, attraverso metodologie, strumenti e mentorship dedicati.
- definire una prima **stima dei costi** di implementazione del progetto.
- fornire supporto nell'individuazione della forma giuridica più adatta alla tipologia di progetto.
- impostare un **go-to-market** (posizionamento, target, canali e pricing) e preparare i principali materiali di presentazione (pitch e storytelling).
- facilitare l'accesso a opportunità di **networking** con partner, aziende e potenziali investitori, per attivare collaborazioni, pilot e prime opportunità commerciali.

# MAIN PARTNER



# PARTNER

3PITALIA SpA

AENDUO Srl

Aiternalex

Angels for Impact

A4W ANGELSFORWOMEN

Associazione Startup Turismo

Aurora-TT Srl

CDTI di Roma - Club Dirigenti Tecnologie dell'Informazione

CHIRON Srl

Ciana Srl

CISC (Centro Interdipartimentale CNR sulla Scienza della Città)

D-Flight SpA

DW DreamyourMind Srl

ELIS Innovation Hub Srl

Eni SpA

EUREKA! Venture SGR

Exprivia SpA

Federazione Nazionale BioFarmaceutica

Ferrovie dello Stato

Geosmartcampus Srl

GIOMI Innovation and Research Srl

Global Management Group Srl

Human Foundation

Italiacamp Srl

Knowlwdge for Business

Kunvi Srl

LEXSIDE - Studio legale e tributario

Markappa

Marzotto Venture Accelerator Srl

MODUS Lab Srl

Mosai.co Srl

Mylia - Adecco Formazione Srl

Nexsecutive Srl – Innovation advising

Next4 Production Srl

NextSTEP Srl

NexumStp SpA

Poste Italiane SpA

Reti SpA

RIGEL Srl

Sapienza Innovation & Entrepreneurship hub – SIEH

Sellalab

Società Cooperativa Sociale La Torre Idee in Azione ONLUS

Techbricks Srl

The Accelerator Network Ltd

THEOREMA Srl

Tiscali

TREE Srl

Unicredit SpA

WDA Srl

WeSportup S.R.I.

Zest SpA



# SOLUZIONI INNOVATIVE FINALISTE

## **Appalti pubblici, un innovativo strumento di accessibilità per le PMI**

ALIX trasforma i dati pubblici ANAC in decisioni operative per le PMI italiane che partecipano a gare d'appalto pubbliche.

È una piattaforma SaaS di intelligence AI che analizza automaticamente i documenti di gara e restituisce in pochi secondi uno score GO/NO-GO, il benchmark dei ribassi di mercato, la verifica dei requisiti rispetto al profilo aziendale e il profilo storico dei vincitori su quella stazione appaltante. Tutto self-service, senza consulenti, basato su dati ANAC open data. L'utente carica tutti i documenti di gara e riceve un report strutturato con score di allineamento alla gara, analisi dei requisiti di partecipazione confrontati con il proprio profilo aziendale, benchmark ribassi per settore e stazione appaltante e storico dei vincitori su gare simili.

La piattaforma costruisce automaticamente una policy aziendale dinamica che si arricchisce a ogni analisi.

## **Proposta di Valore**

ALIX offre tre vantaggi concreti e misurabili. Primo: riduzione del tempo di valutazione preliminare di una gara da ore/giorni a minuti — l'analisi automatica di bando, disciplinare e capitolato elimina il lavoro manuale di lettura e sintesi documentale.

Secondo: decisioni informate sui prezzi — il benchmark ribassi per settore e stazione appaltante permette di posizionarsi in modo competitivo invece di partecipare alla cieca.

Terzo: zero esclusioni per requisiti mancanti — il match automatico tra capitolato e policy aziendale segnala ogni gap prima della presentazione dell'offerta.

Rispetto alla concorrenza, ALIX è l'unica piattaforma italiana che combina dati ANAC proprietari, analisi AI del capitolato e policy aziendale dinamica in un unico strumento self-service, senza consulenti, senza onboarding complesso e con risultati disponibili in pochi click.

**Ambito di attività:  
Istruzione e formazione**

**Numero componenti  
del team: 2**

## L'innovazione che migliora la selezione e lo sviluppo del personale

I processi di selezione e gestione dei talenti sono ancora lenti, costosi e fortemente influenzati da valutazioni soggettive e bias linguistici, con un impatto diretto su produttività e turnover.

Le soluzioni attuali si limitano a generare punteggi statici, senza prevedere il comportamento reale dei candidati.

BrAIInBridge è una piattaforma SaaS di Talent Analytics che utilizza modelli di Intelligenza Artificiale e Digital Twin computazionali per simulare e prevedere il comportamento lavorativo.

Attraverso task cognitivi non verbali, raccoglie dati oggettivi e genera report predittivi automatizzati, scalabili e privi di bias culturali o linguistici.

La soluzione consente alle aziende di ridurre il rischio di assunzioni errate, migliorando la qualità delle decisioni HR e ottimizzando i processi di selezione e sviluppo del personale.

## Proposta di Valore

BrAIInBridge permette alle aziende di ridurre in modo significativo il costo delle assunzioni errate e migliorare la qualità delle decisioni HR. A differenza dei test tradizionali e delle soluzioni AI basate su scoring, non si limita a valutare i candidati ma prevede come si comporteranno nel contesto lavorativo.

Il valore per il cliente è immediato: meno tempo nel processo di screening, maggiore affidabilità nella selezione e incremento della talent retention, con una riduzione stimata dei costi di assunzione fino al 30% e un aumento della retention fino al 40%.

La valutazione, basata su task non verbali, elimina bias linguistici e culturali, rendendo il processo più equo e inclusivo.

Il vantaggio competitivo risiede nella capacità unica di trasformare dati cognitivi in insight operativi, supportando decisioni HR più efficaci, misurabili e scalabili.

La tecnologia alla base di BrAIInBridge è supportata da oltre 10 pubblicazioni scientifiche peer-reviewed su riviste internazionali di alto impatto, che attestano la solidità del modello e rappresentano un forte vantaggio competitivo in termini di affidabilità e validazione scientifica.

**Ambito di attività:  
Istruzione e formazione**

**Numero componenti  
del team: 2**



## La soluzione intelligente per la gestione integrata del ristorante

Una piattaforma digitale per la gestione intelligente di cucine professionali, pasticcerie e hotel.

ChefOS si distingue dai software tradizionali limitati a HACCP ed etichette, perché garantisce tracciabilità e rintracciabilità immediata tramite intelligenza visiva, integrando al suo interno la gestione del sistema di autocontrollo igienico-sanitario, delle ricette, del personale, delle prenotazioni e il controllo di food cost, magazzino e scansione DDT.

La soluzione digitale è stata concepita per ridurre errori, perdite di tempo e sprechi alimentari. ChefOS si propone come standard innovativo per la sicurezza alimentare, semplificando gli adempimenti normativi e valorizzando la produttività delle brigate.

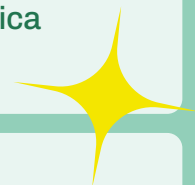
L'obiettivo è digitalizzare in modo accessibile il settore Ho.Re.Ca., spesso ancora ancorato a sistemi cartacei, offrendo un ecosistema completo.

## Proposta di Valore

In Italia esistono circa 250 mila strutture ristorative, tuttavia il mercato dei software gestionali per le aziende è molto frammentato.

ChefOS si rivolge a ristoranti di medie e grandi dimensioni, pasticcerie e hotel, obbligati per legge alla gestione HACCP ma spesso privi di strumenti digitali efficienti.

Creato da chef professionisti, il gestionale della ristorazione ChefOS – a differenza dei gestionali generici per il mondo Ho.Re.Ca. – è un ecosistema che unisce in un'unica piattaforma digitale tutte le operazioni dei laboratori e delle cucine professionali.



**Ambito di attività:  
Agrifood e Agritech,  
Healthcare, Green economy**

**Numero componenti  
del team: 2**

## Un innovativo modo di fare cinema di qualità, tra realtà e AI

Un innovativo sistema di produzione che combina Intelligenza Artificiale e riprese reali per creare cortometraggi e film abbattendo tempi di consegna (tra il 30 e il 50% in meno) e costi (fino al 40%).

Lo ha ideato EON, casa di produzione cinematografica che utilizza riprese reali, VFX e AI all'interno di una pipeline integrata, per realizzare contenuti cinematografici in modo più veloce, controllato e sostenibile.

La soluzione nasce per risolvere una criticità strutturale del settore, legata alla lentezza e ai costi di produzione di contenuti di alta qualità, mentre gli strumenti AI attuali sono ancora instabili e difficili da controllare.

EON supera questi limiti attraverso un metodo proprietario che unisce qualità cinematografica ed efficienza produttiva, permettendo a brand, creativi e produzioni di realizzare contenuti ad alto impatto con tempi ridotti e maggiore controllo sul risultato. Il principale elemento distintivo è la pipeline integrata, che garantisce coerenza, scalabilità e risultati professionali, differenziandosi sia dalle produzioni tradizionali sia dall'uso non strutturato dell'AI.

## Proposta di Valore

Per i clienti, il beneficio principale è ottenere contenuti di alta qualità visiva e narrativa con una riduzione significativa di tempi e costi, mantenendo standard professionali e output pronti per più canali.

EON si distingue da freelance e tool AI non strutturati per il controllo qualitativo e la coerenza del processo, e dalle produzioni tradizionali per maggiore flessibilità, velocità e scalabilità. Il vantaggio competitivo non è il singolo strumento ma il metodo integrato che garantisce risultati affidabili e replicabili.

**Ambito di attività:  
Cultura e creatività**

**Numero componenti  
del team: 3**



# ITS IMAGE TO SOUND

## Neuroinclusività digitale che abbatte la disabilità visiva

ITS è una startup deep-tech che abbatte le barriere sensoriali tramite sinestesia artificiale. Il Display Uditivo ITS, basato su IA multimodale e ML real-time trasforma immagini in percezioni uditive e spaziali complete.

La soluzione brevettata mappa i dati visivi in suoni: i valori RGB determinano la frequenza (Hz), la saturazione l'intensità (dB) e la luminosità la durata (ms). Traduce inoltre la topologia delle forme in morfologia d'onda (es. cerchi in onde sinusoidali). Risolve il bisogno di autonomia radicale e micro-mobilità dei non vedenti, agendo come una BCI non invasiva che attiva la corteccia visiva sfruttando la plasticità cerebrale.

Si differenzia per l'uso della Computer Vision pura (YOLO v8/v9 e CAV-MAE) con latenza <30ms, rendendo l'hardware più leggero ed economico rispetto ai sistemi LiDAR.

La Suite XYZTime comprende: simulatore virtuale (Digital Twin), colorimetro (1D), scanner (2D) e occhiale stereoscopico (3D/4D). Abilita infine un'esperienza "Phygital" tramite la notarizzazione in Blockchain di opere d'arte.



## Proposta di Valore

ITS abbatte le barriere sensoriali tramite una sinestesia artificiale che eleva la percezione umana oltre i limiti naturali.

Il cuore dell'innovazione è l'algoritmo brevettato che istituisce un loop percettivo-motorio non arbitrario: legando scientificamente spazio e tempo, l'utente modula attivamente il suono attraverso la luce e le coordinate fisiche (x,y,z) delle sue azioni.

La soluzione si distingue per la non invasività, per efficienza (leggerezza ed economicità rispetto ai costosi sistemi LiDAR) e per l'accessibilità certificata dal CNR-ISTC (notarizzazione in Blockchain e Simulatore Virtuale).

Il target è tripartito: B2C (persone con disabilità visiva), B2G (Istituzioni, Scuole e Musei interessati alla digitalizzazione inclusiva) e B2B (partner industriali MedTech ed Eyewear come Luxottica).



**Ambito di attività:**  
**Healthcare,**  
**Istruzione e formazione,**  
**Cultura e creatività**

**Numero componenti**  
**del team: 10**



## Sistema intelligente che controlla e migliora la postura

Qualsiasi sedia da ufficio diventa una smart seat con LeanTil, dispositivo plug-and-play che monitora in tempo reale la postura tramite sensori integrati e algoritmi AI.

Il dispositivo, integrato in un cuscino con sensori, rileva in tempo reale la distribuzione del peso e stima la postura dell'utente tramite algoritmi di Intelligenza Artificiale.

I dati vengono inviati a un'app che fornisce feedback, suggerimenti personalizzati e analisi nel tempo per migliorare le abitudini di seduta e prevenire disturbi muscoloscheletrici.

Un dispositivo aggiuntivo da scrivania consente di ricevere un feedback immediato sulla postura senza accedere alla dashboard, rendendo l'esperienza continua e non invasiva.

La soluzione è compatibile con la maggior parte delle sedie, non richiede installazione tecnica ed è progettata per essere accessibile, scalabile e facilmente integrabile in contesti sia individuali che condivisi.

## Proposta di Valore

Leantil trasforma un gesto quotidiano, sedersi, in un'esperienza di benessere dinamico, rendendo la postura corretta naturale e senza sforzo.

A differenza delle soluzioni ergonomiche tradizionali o delle app di monitoraggio, Leantil integra tutta la tecnologia nel prodotto, senza configurazioni o accessori esterni.

È una soluzione completa, accessibile e immediata, pensata per aziende e professionisti che vogliono migliorare salute e produttività. Coniuga innovazione e semplicità, posizionandosi in uno spazio unico tra le sedie passive e le soluzioni smart più costose.

**Ambito di attività:**  
**Healthcare**

**Numero componenti  
del team: 2**

**Sito web:**  
**leantil.com**

## Lo studio legale online che semplifica il rapporto con l'avvocato

Legaleless® è una piattaforma digitale che innova la comunicazione tra clienti e avvocati, semplificando l'accesso ai servizi legali e trasformando un'esperienza prima complessa in un percorso semplice, sicuro e facilmente accessibile.

La soluzione supera le inerzie di un sistema inefficiente e riduce le barriere di accesso al mondo legale, valorizzandone la trasparenza e l'innovazione: una soluzione scalabile che integra supporto legale, tecnologia IT e user experience di nuova generazione.

Quasi 1 milione di italiani ogni anno rinuncia a tutelare i propri diritti per timore di tempi lunghi e costi elevati. È spesso difficile orientarsi, capire cosa fare e come affrontare le proprie questioni.

Legaleless® abbatte queste barriere offrendo un punto di ingresso unico, sicuro e trasparente. La piattaforma integra un sistema digitale full-stack che unisce marketplace B2C e infrastruttura SaaS per studi legali.

## Proposta di Valore

Il suo punto di forza è l'unicità: non esistono soluzioni comparabili in termini di completezza ed è uno strumento autosufficiente che non necessita di integrazioni.

La piattaforma non solo permette agli utenti di avere consapevolezza sulla propria situazione legale ma permette anche di avviare tutte le azioni necessarie ad affrontarla.

Per cittadini e imprese significa avere un punto di riferimento sempre accessibile on demand; per gli avvocati, significa avere un canale di comunicazione con il pubblico e di gestione operativa completo di tutti gli strumenti necessari e senza costi fissi.

Nessun concorrente nel mercato offre tutto questo in un unico pacchetto.

**Ambito di attività:**  
Istruzione e  
formazione,  
Cultura e creatività

**Numero componenti  
del team: 3**

**Sito web:**  
[legaleless.it](http://legaleless.it)

## **Boutique online che abbatta sprechi e migliora gli acquisti**



Una piattaforma che aiuta le boutique mid-premium a vendere l'invenduto senza svalutare i marchi, offrendo un'alternativa ai saldi in negozio, stockisti o marketplace dell'usato e, ai consumatori, prodotti nuovi a prezzi accessibili e un'esperienza d'acquisto più sicura.

Si chiama LoopStock e, attraverso dati reali e contatto diretto tra clienti e boutique, riduce l'incertezza su vestibilità e qualità, guidando la scelta prima dell'acquisto.

La soluzione valorizza prodotti esistenti, riduce resi e sprechi e promuove un consumo più sostenibile.

Suo obiettivo è superare il principale freno all'acquisto online nella moda, supportando le boutique locali, poco digitalizzate, nel recuperare liquidità e raggiungere nuovi clienti.

Prima dell'acquisto, l'utente accede a informazioni reali su fit, vestibilità e materiali, basate su esperienze di clienti e boutique, strutturate per fornire un'indicazione chiara e affidabile su come il capo vestirà.

Si punta quindi a valorizzare capi esistenti, trasformando gli invenduti in un'alternativa sostenibile e stimando l'impatto ambientale in termini di CO<sub>2</sub> e acqua risparmiata.

## **Proposta di Valore**



Loopstock crea valore per entrambi i lati del mercato. Per le boutique moda mid-premium consente di vendere capi nuovi evitando di svalutare il brand, recuperando marginalità e accedendo a nuovi clienti oltre il bacino locale, attraverso un canale digitale professionale che permette di gestire in modo semplice e strutturato il proprio assortimento.

Per i consumatori, rende l'acquisto online più sicuro e consapevole, riducendo errori, resi e incertezza, permettendo di accedere a prodotti di qualità a prezzi accessibili.


A differenza dei marketplace tradizionali e C2C, non compete sul prezzo né incentiva il reso ma aumenta la probabilità di acquistare correttamente al primo tentativo.

Questo approccio valorizza capi già esistenti e genera un impatto ambientale misurabile riducendo resi, sprechi e overstock.



**Ambito di attività:  
Green economy**

**Numero componenti  
del team: 5**



## Documentazione aziendale, la soluzione AI che libera tempo

Matryca è un esoscheletro cognitivo basato su AI Local-First, sviluppato per trasformare il caos informativo in governance preventiva.

Il sistema si affianca ai knowledge worker nell'organizzazione documentale, con 6 Agenti AI proattivi e grafi temporali locali. Valorizza il talento dei professionisti, liberando il loro tempo da attività ripetitive.

L'architettura proprietaria garantisce precisione e un ambiente nativamente GDPR compliant, senza addestramento modelli nel cloud.

L'efficienza hardware è massima: il sistema gira sui PC, richiedendo solo 16GB di RAM e nessuna scheda grafica, senza gravare sull'infrastruttura IT aziendale.

Con l'infrastruttura Local-First, nessuna informazione viaggia su server esterni.

Gli Agenti AI proattivi filtrano e forniscono agli utenti solo dati pre-validati, abbattendo il rischio di errori procedurali. I Grafi Temporali decodificano l'evoluzione cronologica di progetti, norme e direttive. Superano le ricerche cloud restituendo contesti millimetrici a zero allucinazioni.

## Proposta di Valore

Matryca libera persone e imprese dal sovraccarico documentale, delegando il lavoro agli agenti AI e al grafo temporale e permettendo ai professionisti di concentrarsi su attività ad alto rendimento.

La piattaforma abilita la Generazione Assistita di documenti ricorrenti attingendo da fonti validate. In parallelo, elabora checklist dinamiche che guidano i consulenti nei flussi complessi, innalzando la qualità dei servizi erogati.

Il beneficio diretto è un netto recupero di marginalità per i clienti, riducendo del 35% - 50% i tempi di ricerca e proteggendo il patrimonio informativo aziendale, neutralizzando i rischi legati al turnover del personale.

Il vantaggio competitivo risiede nell'indipendenza infrastrutturale. A differenza dei tool generalisti, Matryca offre privacy assoluta e contesti normativi esatti, evitando che pratiche vitali vengano respinte per semplici errori umani.

**Ambito di attività:  
Istruzione e formazione**

**Numero componenti  
del team: 2**



## **Soluzione che aiuta gli allenatori a formare i giovani atleti anche nella vita**

“La salute mentale scende in campo!”

È il claim di MindLeague, progetto innovativo che punta a integrare la salute mentale nella pratica sportiva quotidiana.

Attraverso una piattaforma digitale, scalabile e accessibile, MindLeague fornisce risorse formative pratiche sviluppate da esperti del settore, consentendo agli operatori sportivi di riconoscere e gestire proattivamente possibili segnali di disagio psicologico nei giovani atleti.

La soluzione offre strumenti pratici e accessibili per operatori sportivi, figure educative e sensori sociali.

Il target primario non è quindi l'atleta ma gli allenatori, considerati figure ponte (Gatekeeper) per massimizzare l'impatto sociale sulla comunità giovanile.

Inoltre, MindLeague promuove attività formative dedicate ad ASD e Scuole.

L'autorevolezza della formazione sarà favorita dal coinvolgimento di professionisti della Salute Mentale, mentre il rigore scientifico sarà garantito dalla validazione dei contenuti da parte di esperti di psicomatria.

## **Proposta di Valore**

Beneficio per gli operatori sportivi (utente diretto): strumenti pratici per riconoscere e intervenire proattivamente sui segnali di disagio psicologico giovanile e per abbattere le barriere economiche e geografiche.

Beneficio per i giovani atleti (target di impatto sociale): rende l'ambiente dello sport uno spazio in cui la salute mentale è un valore di base e non un valore aggiunto, parte integrante dell'attività sportiva, riducendo lo stigma e promuovendo valori di supporto e collaborazione. Elementi di differenziazione principali: l'approccio formativo sull'allenatore (Gatekeeper) moltiplica il potenziale di impatto sociale verso il target giovanile; un modello no-profit basato sull'accessibilità e un focus sugli obiettivi di sostenibilità sociale e di rigore scientifico.

**Ambito di attività:  
Healthcare,  
Istruzione e formazione**

**Numero componenti  
del team: 4**

## ADAPTIVE ARTISTIC ENVIRONMENT

### La regia che adatta lo spettacolo alle emozioni del pubblico

MOOD è un sistema di regia adattiva in tempo reale: sente l'energia del pubblico nello spazio tramite microfoni, telecamere e sensori non invasivi, e adatta automaticamente audio, video e luci in base all'energia e all'atmosfera della sala.

La soluzione risolve tre criticità di chi opera in eventi e installazioni: I) la regia manuale continuativa è stressante e fallibile; II) le esperienze statiche non reagiscono al pubblico; III) le soluzioni personalizzate sono one-shot e costose da replicare. Un'AI in locale elabora una sintesi emotiva dello spazio e comanda i sistemi via protocollo OSC.

MOOD non sostituisce le tecnologie esistenti: si integra con software e hardware già presenti nella location (QLab, Resolume Arena, TouchDesigner, Chamsys, grandMA, mixer Digico e Yamaha).

Secondo la normativa vigente in materia, dati e immagini sono usati esclusivamente per il funzionamento in tempo reale e non sono soggetti a registrazione né a cessione a terzi. Il sistema è stato sviluppato da professionisti del settore AV per rispondere a esigenze operative reali.

### Proposta di Valore

MOOD automatizza la regia di audio, video e luci, leggendo in tempo reale l'energia del pubblico in sala.

Per agenzie di comunicazione e service AV, il sistema rafforza l'offerta creativa con uno strumento replicabile su più clienti, senza stravolgere i workflow esistenti.

Una sola integrazione, molti utilizzi.

Per gli spazi in eventi privati, elimina la regia manuale continuativa. Il team tecnico si concentra sulla riproduzione; MOOD gestisce l'adattamento live in autonomia.

Per musei e gallerie, aumenta il coinvolgimento del pubblico mantenendo la coerenza artistica. Le installazioni smettono di essere statiche.

Metriche attese: +15-30% tempo di permanenza, riduzione interventi manuali, latenza inferiore a 200 ms.

A differenza dei competitor, MOOD è l'unico sistema che combina analisi comportamentale, adattamento audio/video/luci e integrazione con strumenti professionali già diffusi.


**Ambito di attività:**  
**Cultura e creatività**

**Numero componenti**  
**del team: 2**

**Sito web:**  
**[mood.aiforlive.com](http://mood.aiforlive.com)**

# QUANTUM PHOTONICS FACTORIES OF RANDOMNESS

## Soluzioni software per sistemi fotonici in applicazioni quantistiche avanzate



Il mercato attuale delle tecnologie quantistiche ha visto un forte sviluppo delle componenti hardware. In questo contesto, nasce l'esigenza di sviluppare uno strato software che rende utilizzabile l'hardware fotonico per applicazioni commerciali.

QUFACT si inserisce in questo contesto proponendo una soluzione software fondamentale per la fotonica quantistica che integra calcolo e comunicazione in un unico ecosistema. La soluzione ha come punto di partenza le Quantum Bernoulli Factories, un algoritmo che offre una capacità innovativa di realizzare trasformazioni interamente programmabili su hardware fotonico in modo nativo e integrato, superando le attuali limitazioni degli approcci esistenti.

I benefici, che spaziano da minori consumi energetici a funzionalità avanzate, sono cruciali per la cybersecurity e per accelerare le simulazioni Monte Carlo nell'intelligenza Artificiale, in finanza e in ambito farmaceutico.

Il team è costituito da docenti e ricercatori del Quantum Lab del Dipartimento di Fisica della Sapienza Università di Roma e si sta ampliando con docenti del Dipartimento di Ingegneria Informatica, Automatica e Gestionale.

## Proposta di Valore



QUFACT è l'architettura software per la fotonica quantistica che colma il gap tra hardware e utilità commerciale.

La soluzione photonic-native rende i processori fotonici pronti per applicazioni industriali. Ai produttori di hardware, QUFACT fornisce app come la brevettata Quantum Bernoulli Factory per la generazione di numeri casuali certificati, strategica per l'intera filiera digitale, dalla sicurezza all'AI.

Le app di QUFACT aumentano il valore dei sistemi hardware fotonici, accelerando il time-to-market. Per gli end-user (finanza, cybersecurity, AI), fornisce consulenza per ottenere vantaggi dai computer quantistici, riducendo rischi e costi di adozione.

Rispetto ai competitor che offrono software generalisti e spesso inefficienti per la fotonica, QUFACT integra l'esigenza di algoritmi applicativi all'ottimizzazione delle risorse fisiche.

Questo permette di risolvere sfide industriali concrete, trasformando la complessità dell'hardware quantistico in valore di business tangibile.



**Ambito di attività:**  
**Healthcare,**  
**Green economy**

**Numero componenti**  
**del team: 5**

**Sito web:**  
**quantumlab.it**

## L'app che pianifica e guida l'allenamento degli atleti ibridi

Runnix è l'app che coordina corsa e forza in un unico sistema adattivo per atleti ibridi. Combina dati di allenamento, recupero e feedback soggettivo per guidare la programmazione nel tempo, evitando conflitti tra stimoli ed errori di carico. Il risultato è un piano personalizzato, coerente, aggiornato e semplice da seguire ogni giorno. Milioni di atleti combinano corsa e forza usando app separate, dati frammentati e decisioni a intuito. Il risultato sono settimane incoerenti, interferenze tra stimoli ed errori di carico che rallentano i progressi e aumentano il rischio di infortuni. Runnix unifica corsa, forza e recupero in un sistema adattivo che integra dati oggettivi, segnali fisiologici (HRV, sonno etc.), e il feedback soggettivo dell'atleta. Su questa base opera Runnix Intelligence, un motore decisionale che interpreta il contesto reale e genera ogni giorno indicazioni chiare sull'allenamento (intensità, recupero e progressione), spiegando il ragionamento dietro ogni scelta.

## Proposta di Valore

Runnix si differenzia dalle soluzioni verticali esistenti. Trasforma dati complessi in decisioni semplici. Un atleta ibrido usa in media tre app, consulta wearable e fogli e decide comunque a intuito. Il costo è reale: sessioni rovinate dalla fatica del giorno prima, settimane interrotte da sovraccarichi evitabili, progressi lenti nonostante l'impegno, infortuni. Runnix sostituisce questo processo con un motore che conosce il carico accumulato, interpreta lo stato fisico e mentale dell'atleta e indica ogni giorno cosa fare e perché. Non è un piano statico: si adatta quando la vita cambia, protegge le sessioni chiave e mantiene la progressione anche nelle settimane difficili. Il risultato è più continuità, meno errori e un allenamento finalmente coerente tra forza ed endurance, a una frazione del costo del coaching personalizzato, che resta oggi l'unica alternativa realmente efficace.

**Ambito di attività:**  
**Cultura e creatività**

**Numero componenti  
del team: 3**

**Sito web:**  
**runnix.site**



# SENSORINO

## SENSORY ORAL INTERACTIVE OBJECT

### Il primo sistema standardizzato al mondo per la valutazione della stereognosia orale

SENSORino colma un vuoto diagnostico nella pratica logopedica e ortodontica. È una soluzione integrata che combina un protocollo operativo standardizzato con un set di dispositivi medici modulari e biocompatibili, per la valutazione clinica della stereognosia orale.

Consente, attraverso procedure validate scientificamente, la diagnosi precoce e il monitoraggio quantitativo di disfunzioni sensoriali e motorie del distretto orofacciale in ambito riabilitativo e di ricerca.

La letteratura scientifica evidenzia l'assenza di protocolli universalmente riconosciuti e ciò genera l'adozione di metodologie eterogenee e dispositivi artigianali non certificati. SENSORino risponde a questa lacuna, introducendo un protocollo clinico validato che definisce univocamente le procedure operative, riproducibile mediante un set di dispositivi per la stimolazione orale in grado di introdurre controlli dimensionali, tattili e superficiali mai ottenuti finora.

### Proposta di Valore

SENSORino abilita una valutazione standardizzata e quantitativa della sensibilità orale, della propriocezione intraorale e del controllo motorio della lingua e delle strutture periorali, tutte componenti che influenzano articolazione del linguaggio, deglutizione, masticazione e gestione del bolo. Questo si traduce in uno strumento di screening e monitoraggio univoco e standardizzato, utile a individuare precocemente deficit sensoriali o motori.

Per i pazienti, in particolare bambini e persone sottoposte a percorsi riabilitativi oromotori o protesico-odontoiatrici, la disponibilità di una procedura codificata ha un impatto diretto sulla qualità della presa in carico. Un test ripetibile permette di definire trattamenti più mirati, più tempestivi e più personalizzati, con potenziali benefici non soltanto clinici, ma anche psicologici e sociali, poiché le disfunzioni orali influenzano autostima, intelligibilità verbale, relazione con i pari e partecipazione sociale.

**Ambito di attività:  
Healthcare**

**Numero componenti  
del team: 7**



## „TILL THE LAST RAY”

### **I rifiuti fotovoltaici si trasformano in efficienza economica**



Sunomy è una piattaforma SaaS e System Integrator per il corretto smaltimento del fotovoltaico.

Offre un ecosistema circolare “chiavi in mano” che ottimizza la logistica e l’esecuzione dei processi di smaltimento. garantisce la compliance (GSE/RENTRI) e massimizza il valore degli asset tramite riciclo e resale. Attraverso il “Motore ARO”, automatizza preventivi e gestione documentale, assicurando il recupero incentivi e semplificando la filiera operativa. Attraverso una piattaforma digitale intelligente, Sunomy centralizza la filiera, coordinando partner logistici e centri autorizzati in diverse regioni d’Italia.



Il servizio “chiavi in mano” gestisce smontaggio, trasporto, stoccaggio e pulizia, tramite un’unica interfaccia semplificata.

### **Proposta di Valore**

Sunomy è l’unico Hub Operativo End-to-End per il fine vita del fotovoltaico, che trasforma un onere burocratico in un processo automatizzato.

A livello di benefici, il sistema garantisce il recupero della cauzione GSE (20€ per modulo), azzerando il rischio di perdere i fondi per errori o ritardi oltre i 18 mesi imposti. Offre a EPC, installatori e privati un servizio “chiavi in mano” che centralizza ritiro, smaltimento R4 e rilascio delle certificazioni (FIR/RENTRI), sollevando il cliente da ogni responsabilità e stress operativo.

A differenza del mercato frammentato, il “Motore ARO” genera quotazioni istantanee. Inoltre, tramite il “Virtual Container Pooling”, consente di aggregare le micro-richieste sul territorio per saturare i mezzi dei partner. Questo abbatte i costi logistici e permette al team di offrire tariffe all’ingrosso inaccessibili ai singoli operatori.



**Ambito di attività:**  
**Green economy**

**Numero componenti  
del team: 5**

**Sito web:**  
**sunomy.it**

## Fare del volontariato un asset strategico della CSR

Tribeo è la piattaforma SaaS che trasforma la Responsabilità Sociale dell'Impresa (CSR) in coinvolgimento attivo, attraverso gamification e matching, connettendo i dipendenti con missioni di volontariato misurabili, potenziando il team building e l'Employer Branding. L'ambizione del progetto è trasformare il volontariato aziendale da onere amministrativo a pilastro strategico della CSR.

A tale scopo, connette dipendenti e imprese con missioni di impatto sociale attraverso un sistema di matching e meccaniche di gamification dinamica.

Progettata per superare l'inerzia partecipativa e la frammentazione dei dati tipica dei processi manuali su Excel, la soluzione automatizza interamente la rendicontazione ESG (Environment Social Governance), fornendo dashboard con dati certificati pronti per il Bilancio di Sostenibilità e gli audit esterni.

Rivolta prioritariamente a PMI e grandi corporate che investono nel capitale umano, Tribeo potenzia l'Employer Branding e il senso di appartenenza dei lavoratori, offrendo al contempo un ROI operativo concreto grazie al drastico risparmio di ore dedicate al coordinamento e alla gestione burocratica delle attività sul territorio.

## Proposta di Valore

Tribeo si distingue dalla concorrenza perché non è un semplice catalogo statico di eventi ma una soluzione dinamica.

La soluzione offre ai clienti un matching curato che allinea le missioni di volontariato ai valori specifici del brand, una gamification coinvolgente studiata per attivare anche i dipendenti meno partecipativi e una dashboard ESG che automatizza interamente la rendicontazione, fornendo dati certificati pronti per il Bilancio di Sostenibilità ed eliminando definitivamente il caos dei fogli Excel.

Rispetto ai competitor, la forza di Tribeo risiede in un'esperienza utente più umana e meno "corporate" e in un filtro strategico che garantisce che ogni attività generi un impatto misurabile sul territorio e un ritorno concreto in termini di Employer Branding e ritenzione dei talenti.

**Ambito di attività:**  
**Istruzione e formazione,**  
**Cultura e creatività**

**Numero componenti**  
**del team: 3**



**lazioinnova.it**  
**boostyourideas.lazioinnova.it**